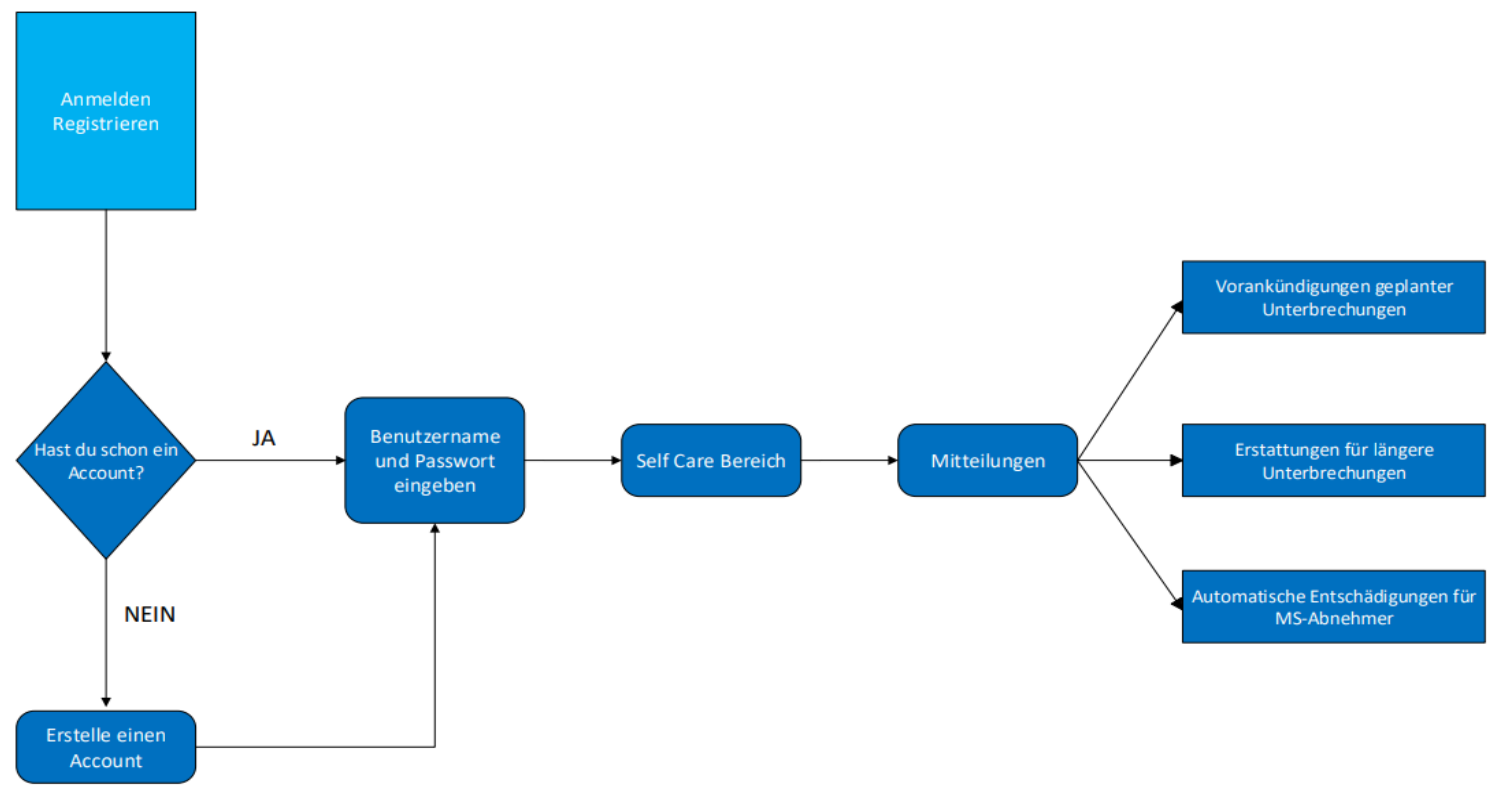
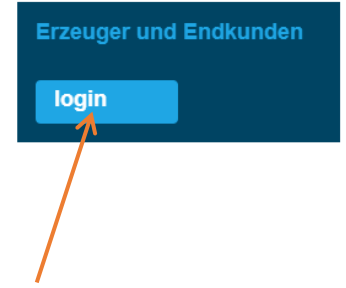


## Anweisungen für Vorankündigung programmierter Unterbrechungen

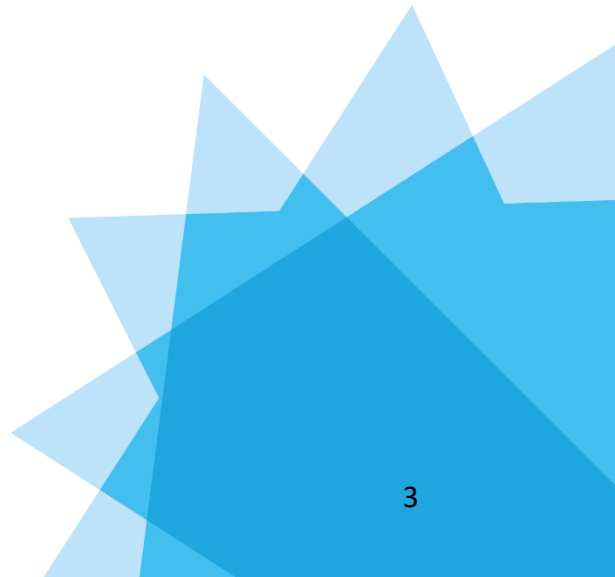
Ab dem 1° Januar 2026 auf der gewidmeten Internetseite der Kommunikation, (der Zugang muss mittels Registrierung und Authentifikation erfolgen ) gibt es folgende Informationen für jeden Niederspannungs oder Mittelspannungskunden:

- Hinweise der zukünftigen programmierten Unterbrechungen mit der Schätzung von Anfangszeit und Endzeit
- Die Auflistung aller Unterbrechungen des vergangenen Jahres, ab dem 1° Juli des nächsten Jahres bezüglich der Unterbrechungen
- Das Recht auf Erhalt der automatischen Auszahlung von Unterbrechungen laut der geltenden Regelung , mit Angabe des Anfangs und Ende der Unterbrechung die die geltende Auszahlung generiert hat.

- Zugang zum Portal der Endkunden erreichen sie unter dem folgenden Link: [Portal der Erzeuger und Endkunden](#)
- Die Registrierung vornehmen und die Zugangsdaten eingeben .



- Oben rechts, auf dem Feld mit dem eigenen Namen tippen, sich in der Area Selfcare einloggen und die Stimme «Comunicazioni» auswählen.



- Fügen Sie die eigene E-Mail-Adresse ein, auf welche Sie über die nächsten programmierten Unterbrechungen informiert werden wollen (Achtung wird eine Benachrichtigung über PEC gewünscht, muss man sich versichern dass diese befähigt ist von normalen E-Mail-Adressen Mails zu bekommen).
- Um zu bestätigen, drücken sie „speichern“.

Verbraucher    Online Schalter Gas    Online Schalter Strom    Mitteilungen    Mitteilung MS-Kunden    TICA    Formulare

Persönliche Daten    Vollmachten    Mitteilungen

### Verwaltung der Kommunikationskanäle

Wenn Sie den bevorzugten Kommunikationskanal auswählen, wird eine automatische Benachrichtigung gesendet bei: geplanten Stromunterbrechungen, Entschädigungen oder Rückerstattungen aufgrund von Stromausfällen, die Ihre eigenen Anschlüsse betreffen.  
Sie können die Benachrichtigung jederzeit deaktivieren oder die Adresse ändern, unter der Sie informiert werden möchten.

**Vorankündigungen geplanter Unterbrechungen**

E-Mail \*    xxxxx@xxxx.com

**Erstattungen für längere Unterbrechungen**

E-Mail \*    xxxxx@xxxx.com

**Automatische Entschädigungen für MS-Kunden**

E-Mail \*    xxxxx@xxxx.com

\* Wenn Sie Mitteilungen an eine PEC-Adresse (zertifizierte E-Mail) senden möchten, stellen Sie sicher, dass diese für den Empfang von Nachrichten seitens einer normalen E-Mail-Adresse freigeschaltet ist

**Speichern**